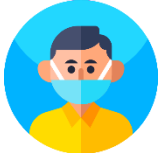




- ✓ Le réseau des transports fonctionne à nouveau. La navette Gare – EDM également. Port du masque obligatoire dans les transports en commun
- ✓ Dès l'arrivée sur le site, accueil par le personnel de l'EDM afin notamment de veiller au respect des règles de distanciation physique (1 mètre).



- ✓ Tous les jours, à l'entrée dans le hall d'accueil, lavage des mains au gel hydro-alcoolique, fourni tout au long de la journée.
- ✓ Remise de masque (pour les personnes n'ayant pas leur propre masque) : 1 remis le matin à l'accueil, 1 remis au self au déjeuner. Normalement chaque personne ayant pris les transports en commun a au moins un masque pour la matinée.
- ✓ Le masque est porté de suite, toute la journée, sur tout le site, y compris le parking. Changement de masque à la sortie du self après le déjeuner.



- ✓ Le lundi, dépose des bagages dans la salle de conférence près du hall d'accueil.



- ✓ Les chemins et sens de circulation sont imposés, ainsi que des mises à distance dans tout l'établissement.
- ✓ Evitement des croisements dans les couloirs avec une voie aller et une voie retour. Eviter les regroupements.
- ✓ Un plan de circulation sera donné à chaque alternant à l'entrée du site.



- ✓ Les cours en salle ont lieu dans une salle fixe toute la semaine. Les déplacements de groupes sont limités autant que possible.
- ✓ Seuls les professeurs changeront de salle.



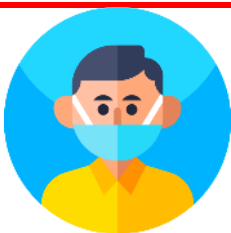
- ✓ Les mains devront être lavées à l'entrée et à la sortie de chaque cours.
- ✓ Les mains devront être lavées à l'eau et savon à chaque passage aux toilettes.



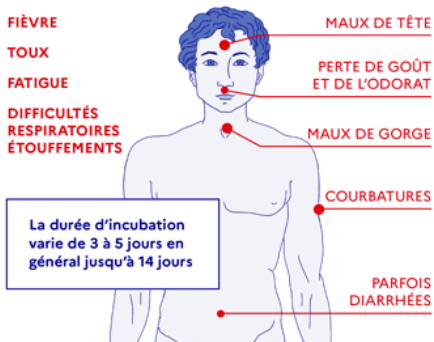
- ✓ L'autorisation de fumer (zones : cour et entrée bâtiment Energie) sera maintenue dans la mesure où les mesures barrières seront respectées.
- ✓ Distanciation physique d'1 mètre obligatoire.
- ✓ A défaut de respect des règles, le site sera déclaré non-fumeur.



- ✓ Pour éviter les flux d'entrée et de sortie du site, il est **INTERDIT DE SORTIR A LA PAUSE DEJEUNER**. Le déjeuner se prend obligatoirement dans le self.
- ✓ Le déjeuner se prend soit en amenant son propre repas froid (micro-ondes interdits), soit en payant le repas du jour proposé au self (facturé en fin de période).
- ✓ Le self fonctionnera avec la mise en place de 2 voire 3 services afin de limiter le nombre de personnes dans le self.
- ✓ Présence de gel hydro alcoolique à l'entrée avec obligation de s'en servir avant l'accès.
- ✓ Les plateaux seront préparés par la cuisinière afin de limiter les contacts avec la vaisselle. Le plateau complet sera donné à l'alternant, ainsi qu'un nouveau masque.
- ✓ Chaque personne devra nettoyer sa place avant et après chaque repas avec une lingette désinfectante ou essuie-tout avec produit de nettoyage.
- ✓ Le masque usagé du matin doit être jeté dans la poubelle prévue à cet effet en sortie du self.
- ✓ La sortie du self se fait vers l'extérieur du bâtiment à côté de la dépose du plateau, pour aller ensuite sur la droite et rentrer de nouveau dans le bâtiment par l'entrée principale.



RAPPEL :
PORT DU MASQUE OBLIGATOIRE SUR TOUT LE SITE
 (hors cigarette et déjeuner)
 Masque personnel « grand public » autorisé



- ✓ En cas de signes d'infection avant d'arriver à l'EDM : Rester chez soi et prévenir son médecin, son représentant légal ou le SAMU (15) si besoin. **Ne pas venir à l'EDM**. Prévenir l'EDM si possible.
- ✓ En cas de signes dans la journée à l'EDM, un protocole est mis en place pour isoler la personne, contacter un médecin, organiser un retour à domicile ou prise en charge par le SAMU pour les cas graves.